

MONITOR SOCIAAL DOMEIN 2018

November 2019



GEMEENTE SOEST

Programma



- Welkom en toelichting programma
- Welkom door de wethouder
- Introductie op monitoring
- De monitor Sociaal Domein op hoofdlijnen
- Gesprekstafel
 1. Geeft de monitor u voldoende beeld bij het maatschappelijk effect en waarom?
 2. Wat wilt u ons nog meegeven bij de aandachtspunten?
- Korte terugkoppeling gesprekstafels
- Gesprek
 - Op welke thema's wilt u verder verdiepen en waarom?
- Afronding



GEMEENTE SOEST



GEMEENTE
SOEST

Monitoring in het sociaal domein

- Monitoren = volgen ontwikkelingen
- Cijfers en verhalen
- Soest \longleftrightarrow individu,
- Maatschappelijk resultaat \longleftrightarrow resultaat individuele interventie
- Tellen en vertellen

BETEKENIS & DEFINITIE

Monitoring

Monitoring is het systematisch volgen van de ontwikkelingen in de naleving of in de kwaliteit van een sector zonder dat er een oordeel of interventie op hoeft te volgen.

Waarom monitoren?

- Gezamenlijk beeld van sociaal domein
- Inzicht in werking en ervaren effecten
- Werken aan kwaliteit
- Versterken samenhang beleid en uitvoering
- Verantwoorden van de inzet
- Input om te kunnen sturen

sturen
beleidsmaken
afrekenen
leren
verantwoorden
ontwikkelen
verbeteren
innoveren



Sturen op maatschappelijk resultaat

Wat heb je nodig?

- Visie, uitgangspunten
- Doelen en indicatoren (*cijfers uit de monitor SD*)
- Afspraken over uitvoering
- Outputgegevens en financiën
- Dialoog
- Leren en verbeteren

Aanloop naar de Monitor

- 2015: drie decentralisaties
- 2016: Strategische Agenda Sociaal Domein
 - Vier maatschappelijke effecten:
 - » Versterken zelfredzaamheid
 - » Meedoen naar vermogen
 - » Langer zelfstandig wonen
 - » Veiligheid
- 2017/2018: ontwerp monitor
- 2019: monitor Sociaal Domein 2018
 - » Tellen en vertellen
 - » In gesprek met bijna 50 deelnemers



De monitor SD 2018: opbouw

- **Samenvatting**
 - Algemeen beeld
 - Ontwikkelingen per maatschappelijk effect
 - Conclusies en prioriteiten
- **Per maatschappelijk effect**
 - Omschrijving en indicatoren
 - Ontwikkelingen
 - o tellen en vertellen
 - o indicatoren: tegels en tabel
 - Aandachtspunten
- **Drie thema's uitgelicht**
 - Armoede & schulden
 - Eenzaamheid
 - Mantelzorg
- **Tabellen** met vergelijking gemeenten gelijke grootte en bronvermelding



De monitor SD 2018

Over het algemeen gaat het goed met de inwoners van Soest

	Soest	vergelijking
Tevredenheid leven rapportcijfer	7,8	7,8 (NL)
Gevoelens gezondheid rapportcijfer	7,7	7,7 (klasse < 50.000)
Voldoende weerbaar 13 - 17 jaar	92%	93% (regio Utrecht)

Zorg en ondersteuning goed gewaardeerd

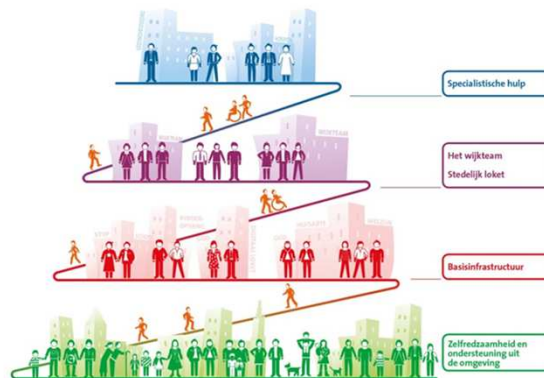
	Soest	vergelijking
Door (Wmo) ondersteuning kan ik mij beter redden	80%	78% (klasse <50.00)
Door ondersteuning betere kwaliteit van leven	75%	
Geslaagde trajecten jeugdhulp	85,3%	82,2% (klasse <50.00)
Tevreden met ondersteuning bij zelfstandig wonen	72%	
(re-integratie)hulp draagt bij aan participatie	70%	



De monitor SD 2018

Samenwerking in de sociale basis

- partners Sociale Basisinfrastructuur (o.a. Stichting Balans, de SWOS, Welzin en MEE), vrijwilligers, ervaringsdeskundigen en bewoners
- verbeteren doorstroom van cliënten



MONITOR SOCIAAL DOMEIN 2018

November 2019



Resultaten op hoofdlijnen:

- vier maatschappelijke effecten -
- Zelfredzaamheid
- Meedoen naar vermogen
- Langer zelfstandig wonen
- Veiligheid

Werken met kleuren:

- Dashbordlampje -

- het gaat goed
- extra aandacht nodig, negatieve ontwikkeling (verwacht)
- nog geen mening





Mensen zelfredzamer maken

Zelfredzaamheid = het vermogen om dagelijkse activiteiten zelfstandig te kunnen doen en/of het organiseren van hulp daarbij.

Bijvoorbeeld: daginvulling, administratie of relaties onderhouden

Gebruikte indicatoren:

- Gezondheid
- Inkomen
- Opleiding
- Taal



Resultaten



Mensen zelfredzamer maken



Jeugdhulp – aantal trajecten blijft stijgen én meer geslaagde hulptrajecten

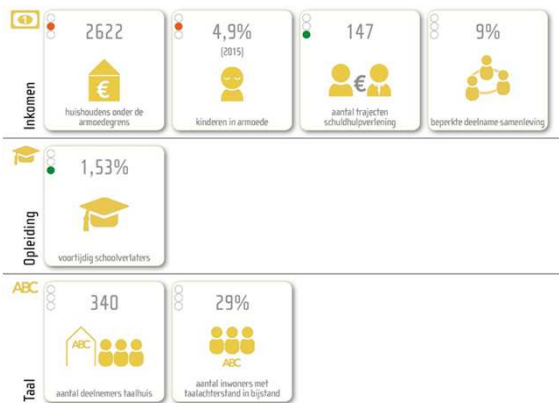
Ambulante begeleiding volwassenen – stijging zet door



Resultaten



Mensen zelfredzamer maken



Financiële zelfredzaamheid
– economie helpt, maar
ondersteuning blijft

Taal – inzet van
vrijwilligers en
ervaringsdeskundigen
blijft nodig

Conclusies en prioriteiten

- **Sociale basis**
 - initiatieven versterken en vernieuwen
 - toegankelijkheid voorzieningen, netwerken in buurten en wijken
 - werken vanuit vraag
- **Jeugd**
 - signaleren, normaliseren én inzet juiste zorg
 - verbindingen met onderwijs en huisartsen
- **Personen verward gedrag en/of een GGZ-achtergrond**
 - inzet hulpmiddelen, bv. 'crisiskaart GGZ'
 - ontvangst in de buurt
 - regionale samenwerking, bv. 'adempauzebedden'
- **Ouderen**
 - aandeel 75+ stijgt
 - vrijwilligers en mantelzorgers ondersteunen
- **Armoede en schulden**
 - vicieuze cirkel doorbreken



In gesprek

*Vier thematafels
twee rondes, elk 20 minuten*

**1. Zelfredzaamheid**

thema's: jeugd en armoede & schulden

**2. Meedoen naar vermogen**

thema's: arbeidsparticipatie, dagbesteding, eenzaamheid,
mantelzorg

**3. Zo lang mogelijk zelfstandig wonen**

thema's: ondersteuning en ambulante begeleiding

**4. Veiligheid**

thema's: gevoel veiligheid, jeugdbescherming, verwarde personen

In gesprek

*Vier thematafels, twee rondes.
In gesprek aan de hand van de volgende hulpvragen:*

- 1. Geeft de monitor u voldoende beeld bij het maatschappelijk effect en waarom?**
- 2. Wat wilt u ons nog meegeven bij de aandachtspunten?**



In gesprek

- Korte terugkoppeling per tafel
- Op welke thema's wilt u verder verdiepen en waarom?

Afronding

Hartelijk dank voor uw aandacht!





Mensen doen mee naar vermogen

Meedoen naar vermogen = meedoen, participeren, het benutten van eigen kracht, dragen van eigen verantwoordelijkheid. Het zijn voor mensen belangrijke elementen voor een gelukkig en zinvol leven.

Bijvoorbeeld: betaalde baan, deeltijdbaan, vrijwilligerswerk of een zinvolle vorm van dagbesteding

Gebruikte indicatoren:

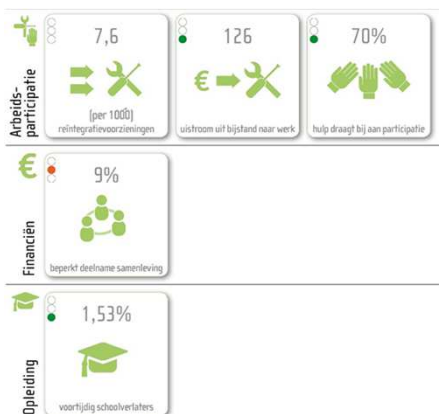
- Arbeidsparticipatie
- Financiën
- Opleiding
- Deelname aan sociale netwerken
- Vrijwilligerswerk
- Mantelzorg



Resultaten



Mensen doen mee naar vermogen



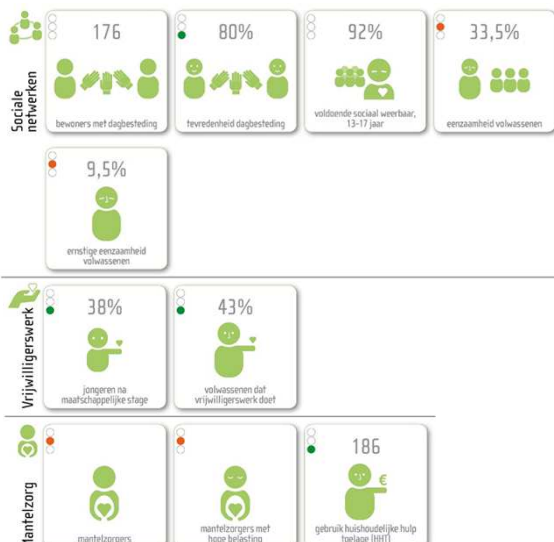
Arbeidsparticipatie - we krijgen mensen bovengemiddeld vaak aan het werk



Resultaten



Mensen doen mee naar vermogen



Dagbesteding - lange adem nodig om een goede plek te vinden

Eenzaamheid – probleem dat blijft vragen om aandacht

Mantelzorgers – groei en blijvend aanbod voor ondersteuning



Mensen wonen zo lang mogelijk zelfstandig

Zelfstandig wonen = stimuleren en ondersteunen dat iedereen zo lang mogelijk zelfstandig kan wonen, waar mogelijk in de eigen vertrouwde leefomgeving. Vanuit de veronderstelling dat mensen die zelfstandig kunnen wonen (met begeleiding) daar ook baat bij hebben en daar gelukkiger van worden.

Bijvoorbeeld: mensen die langer thuis willen blijven (ouderen of mensen met een beperking), mensen die stap naar zelfstandig wonen moeten maken

Gebruikte indicatoren:

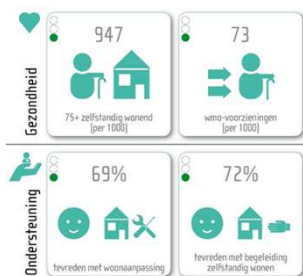
- gezondheid
- geboden ondersteuning



Resultaten



Mensen wonen zo lang mogelijk zelfstandig



**Zo lang mogelijk
zelfstandig wonen – aantal
zelfstandig wonende
ouderen groeit**



Mensen voelen zich veilig

Veiligheid = Veiligheid in het sociaal domein gaat over wettelijke verplichtingen en handhaving, maar ook en vooral over de veiligheid van kwetsbare (jonge) inwoners en het gevoel van veiligheid. Hiervoor is samenwerking politie, gemeente en hulpverlening nodig.

Gebruikte indicatoren:

- criminaliteit
- zorg
- overlast
- gevoel van veiligheid in de leefomgeving.



Resultaten



Mensen voelen zich veilig



Gevoel veiligheid – criminaliteit daalt, gevoel van veiligheid stabiel

Jeugdbescherming – stijging trajecten jeugdbescherming, inzet op preventie en vroegtijdig ingrijpen

Meldingen personen verward gedrag – zorg over toename meldingen

